

# Vitrina Refrigerada Inverter UR-100GL-TMI / Inverter Glass Door Reach-In Refrigerator UR-100GL-TMI



Compresor Inverter Embraco para un menor consumo energético/  
Inverter compressor for lower power consumption

Interior en acero pre-pintado color blanco / White pre-painted steel interior

Junta Magnética de alta eficiencia / High efficient magnetic gasket

Utiliza refrigerante R-290, gas eco-amigable que protege la capa de ozono

/ It uses refrigerant R290, ecological that protects the ozone layer

Control electrónico con display integrado y funciones de ahorro de energía.  
/ Electronic control with integrated display and energy saving functions.

Exterior en acero pre-pintado color blanco / White pre-painted steel exterior

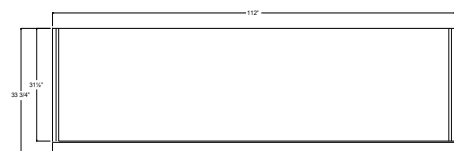
Patas de 3" / 3" legs



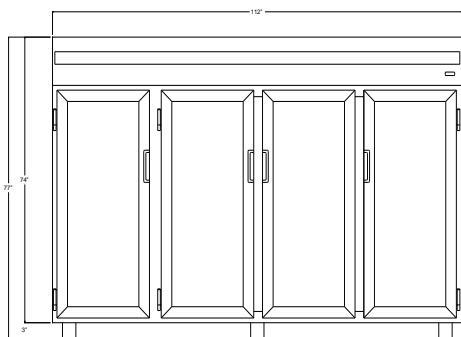
Aislamiento con poliuretano inyectado de alta densidad con **ciclopentano** como agente espumante que no daña la capa de ozono: provee una estructura sólida y promueve un bajo consumo energético /

Foamed-in-placed high density polyurethane insulation with **cyclopentane** as blowing agent which does not harm the ozone layer: provides a solid structure and low energy consumption.

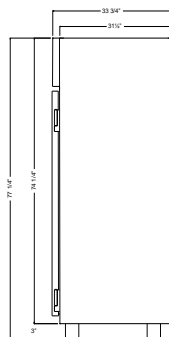
# Vitrina Refrigerada UR-100GL-TMI / Glass Door Reach-In Refrigerator UR-100GL-TMI



Vista Superior /  
Top View



Vista Frontal /  
Front View



Vista Lateral /  
Side View

MODELO / MODEL	UR-100GL-TMI
Capacidad Nominal P <sup>3</sup> / Nominal Capacity ft <sup>3</sup>	100
Puerta (s) / Door(s)	3
Ancho / Width	112.00"
Profundidad / Depth	33.75"
Alto <sup>1</sup> / Height <sup>1</sup>	77.25"
Contenedor 40' / Container 40'	8
Contenedor 45' / Container 45'	8
Parrillas / Shelves	12
Rango de Temperatura / Temperature Range	33°F - 41°F
Compresor H. P. / Compressor H.P.	1/2 Inverter
Voltaje / Voltage	110-1-60

## Características Generales

- Compresor Inverter.
- Control electrónico incorporando función de protector de nevera para unidad condensadora.
- Interior y exterior en acero pre pintado color blanco.
- Iluminación en Luces de Leds.
- Puerta de cristal, de regreso automático, con junta magnética de alta eficiencia para un sellado hermético que ahorra energía.
- Parrillas ajustables recubiertas en pintura epóxica color blanco que evita el oxido y la corrosión.
- Sistema de refrigeración mediante aire forzado, para lograr un rápido "pull down" y una temperatura uniforme en el espacio refrigerado.
- Aislamiento con poliuretano inyectado de alta densidad con ciclopentano como agente espumante que no daña la capa de ozono: provee una estructura sólida y promueve un bajo consumo energético.
- Auto sostenible y de simple instalación
- Libre de HCFC's. Utiliza refrigerante R-290, para proteger el medio ambiente

## Características Opcionales

- Exterior en acero inoxidable.
- Ruedecillas giratorias de 6".

## Standard Features

- Inverter compressor
- Electronic control incorporating refrigerator protector function for condensing unit.
- White pre-painted steel exterior and interior.
- Electronic control incorporating refrigerator protector function for condensing unit.
- LEDs interior lighting.
- Self-closing glass door with magnetic gasket provides a hermetic seal that saves energy.
- Recessed handle.
- Heavy-duty lift-off chrome plated hinges.
- Adjustable white epoxy-coated wire steel shelves resistant to rust and corrosion.
- Forced air refrigeration system for "rapid pull down" and balance temperature throughout the whole cabinet interior.
- Foamed-in-placed high density polyurethane insulation with cyclopentane as blowing agent which does not harm the ozone layer: provides a solid structure and low energy consumption.
- Equipment designed to work in a tolerance of 95V to 133V
- It uses refrigerant R290, ecological that protects the ozone layer

## Optional features

- Stainless steel exterior.
- 6" Swivel casters.

Nota <sup>1</sup> Altura considera 3" para patas de metal

Imágenes y especificaciones sujetas a cambios sin previo aviso

Nota <sup>1</sup> Height consider 3" for legs

Images and specifications subject to change without notice